

## HİDROLİK MERDİVENLİ İTFAİYE EKİPMANI TEKNİK ŞARTNAMESİ

### 1- SU TANKI:

- St -37 A1 kalite 5 mm sac kullanılmaktadır.
- Tank içinde Enine 2, Boyuna 4 adet tank malzemesi ile aynı malzemeden dalgakıran mevcuttur.
- Tank üzerinde taşma ve havalandırma tesisatı, tank dolumu ve adam girişi için Ø:500 mm. Alüminyum menhol kapağı mevcuttur.
- Tank ile pompa arasında besleme hattı ve gerekli tesisatlar mevcuttur.
- Tank altında çökertme haznesi ve 2 1/2" küresel vanalı boşaltma sistemi bulunmaktadır.
- Pompa mahallinde su tankının içerisindeki su miktarını gösteren su seviye göstergesi mevcuttur.
- Araçta elektronik seviye göstergesi mevcuttur.

### 2- KÖPÜK TANKI VE KÖPÜK-SU KARIŞTIRICI

- 500 lt kapasiteli olan köpük tankı 4 mm kalınlığında AISI 304 (Paslanmaz) malzemeden imal edilmektedir.
- Tankın altında kıvrılabilir hortum ve küresel vana ile su ve köpük karıştırıcısına çıkış mevcuttur.
- Pompa mahallinde köpük tankı içerisindeki köpük miktarını gösteren köpük seviye göstergesi mevcuttur.
- Köpük tankının tesisatı ve vanaları korozyona mukavim malzemeden imal edilmektedir.
- Tank üzerinde besleme hattı ve boşaltma vanası mevcuttur.



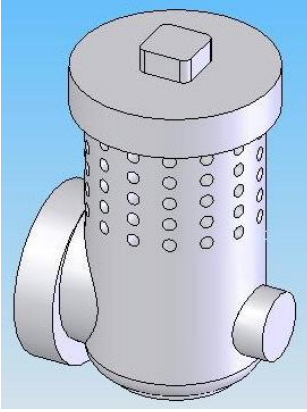
- Resimde 4 numara olarak gösterilen vana yardımı ile %3 ve %6 oranında köpük karıştırılabilmektedir.

### 3- SU POMPASI

- 2 kademeli olarak imal edilen şanzımanlı pompa Pişirgen Makine imalatıdır.
- 1 adet 4 inch emiş ağzı, pompa gövdesinde 1 adet olmak üzere 2,5 inch çıkış ağzı bulunmaktadır.
- Pompa basınç değeri: 12 bar'dır.
- Pompa debisi: 1500 lt/dak
- Devir sayısı: 2500 d/dak

- Pompa, hareketini araç şanzımanından ayrı olarak çalışabilen bir ara şanzımandan almakta olup, bu ara şanzımana hareket şoför mahalinde bulunan pnömatik kontrollü buton ile verilmektedir.
- Pano üzerinde pompanın vakum ve basınç değerlerini gösteren göstergeleri bulunmaktadır.
- Su tankından alınan su basınçlı olarak basılabildiği gibi başka bir kaynaktan alınan su da basınçlı olarak basılabilmekte ve aynı zamanda su tankı doldurulabilmektedir. Pompaya gelen suyun fazla olması halinde pompayı sıkıştırmaması için suyu doğrudan tanka geri gönderen otomatik tahliye sistemi mevcuttur.
- Su ve köpük karışımı pompada gerçekleşmektedir.
- Tank içerisinde soğuk havalarda suyun donmasını önlemek için 220 volt elektrik beslemeli termostatlı, prizli, tank ısıtma sistemi mevcuttur.

#### 4- ÖN SULAMA SİSTEMİ



Aracın ön kısmında bulunan sulama başlıkları şirketimiz tarafından alüminyum döküm olarak imal edilmekte olup takılıp çıkarılabilen kapağı sayesinde kolaylıkla temizlenebilme özelliğine sahiptir. Ön sulama sistemi şoför mahallinde bulunan pnömatik kontrollü buton ile devreye alınmaktadır.

#### 5- SU-KÖPÜK MONİTÖRÜ

- Yatay hareketi 360 derece, 80 derece yukarı aşağıya hareket edebilen
- Kapasitesi 8 -10 bar, 2700 lt/dak dır.
- İstenilen açıda sabitlenebilme özelliğine sahiptir.
- Püskürtme uzaklığı, 10 bar giriş basıncında Köpük:45 metre, su 70 metredir.

#### 6- ELEKTRİK SİSTEMİ



Ekipmanda;

- Amerikan tip siren, anons sistemi mevcuttur.
- Ekipman önünde 30 M seyyar kablolu projektör bulunmaktadır.
- Ekipman dolaplarında ve pompa mahallinde otomatik ışıklandırma sistemi
- Yandaki şekilde görüldüğü gibi aracın sol yan tarafında bulunan ve 70W'lık 4 adet projektörün takılı olduğu, pnömatik olarak kontrol edilebilen, 6 metre yüksekliğe çıkabilen iki kademeli projektör bulunmaktadır.

## 7- HİDROLİK KUMANDALI MERDİVEN ve SEPET SİSTEMİ



- Özel profillerden imal edilen merdivenin hidrolik silindirleri üzerinde ani arızalara karşı otomatik kilitleme ventilleri mevcuttur. Hidrolik kumandalı merdiven kendi ekseninde 360° dönebilmektedir. Merdiven kumanda panosu merdivenin hemen yanındaki panoda olup, kullanan operatörün oturabileceği bir koltuk ile donatılmıştır.
- Merdiven ucunda bulunan sepet 300 kg kapasiteli olup, sepetin kendisini her konumda yere paralel olarak ayarlayabilmesi için yandaki şekilde görüldüğü üzere hidrolik denge sistemi mevcuttur.



- Ayrıca merdivende bulunan şekildeki elektrik kumandalı buton yardımı ile merdivenin sağa, sola, aşağıya ve yukarıya hareketi kolaylıkla yapılabilmektedir.
- Araçta kullanılan hidrolik sistem hareketini PTO'ya takılı olan hidrolik pompadan almaktadır.

## 8- ACİL MÜDAHALE ÇIKRIĞI

Araçın sol yan tarafında bulunan ve üzerinde 50 metre 1 inch hortumun sarı olduğu 1 adet acil müdahale çıkırığı bulunmaktadır.

## 9- BORU SİSTEMLERİ

- Tüm borular ve vanalar korozyona karşı korunmalıdır.
- Sistemde bükülemeyen kauçuk hortumlar ve plastik hortumlar kullanılmaktadır.
- Sistemde kullanılan bütün vanalar küresel vanadır.

## 10- ARAÇLA BERABER VERİLECEK YANGIN EKİPMANLARI

- 1 adet C tipi su lansı
- 2 adet B tipi su lansı
- 2 adet ABC kaplin anahtarı
- 1 adet acil müdahale çıkırığında sarı olan hortum ucuna takmak için su tabancası

## 10- DİĞER

- Ekipman RAL3000 İtfaiye kırmızısı'na boyanacaktır.
- Ekipman imalat hatalarına karşı 1 yıl süre ile firmamız garantisi altındadır.
- Yapılan ekipmanın araç ruhsatına işletilebilmesi için gerekli olan proje firmamız tarafından verilmektedir.

## MEVCUT BELGELER:

- ISO 9001–2000 Kalite Yönetim Sistemi Belgesi

- Sanayi ve Ticaret Bakanlıđından onaylı Garanti Belgesi
- Kapasite Raporu
- Hizmet Yeri Yeterlilik Belgesi

